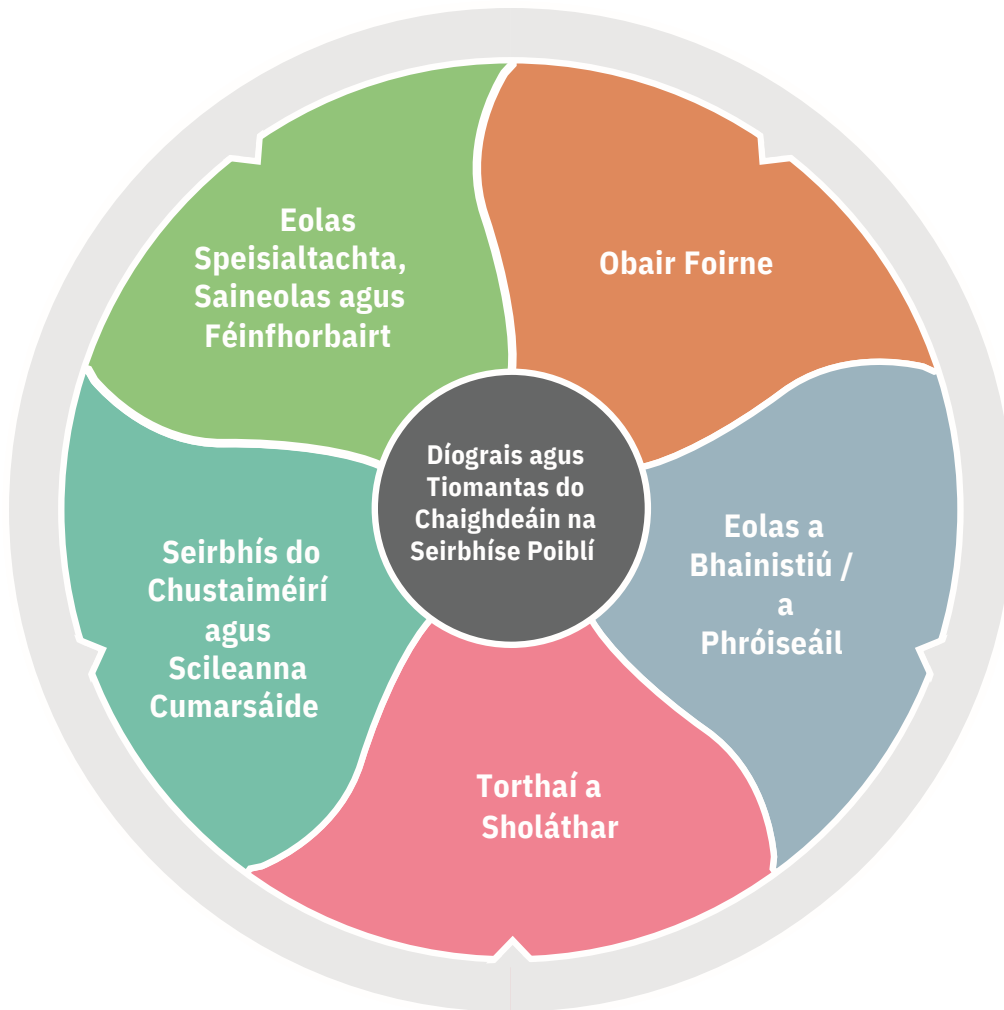


Inniúlachtaí do Leibhéal an Oifigigh Chléireachais



Nótaí

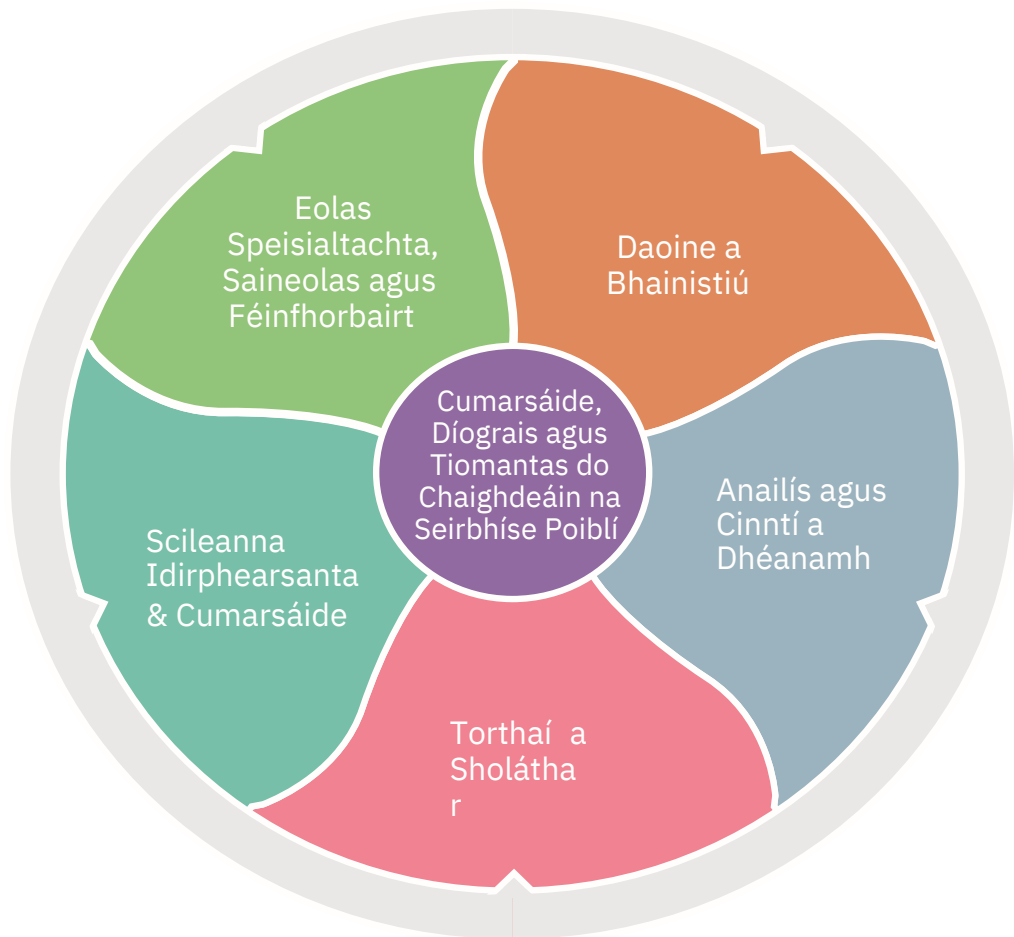
Inniúlachtaí do Leibhéal an Oifigigh Chléireachais

Táscairí Feidhmíochta Éifeachtaí

Obair foirne	Tá meas ag an duine ar chomhghleacaithe agus ar chomhoibrithe
	Forbraíonn agus cothaíonn an duine dea-chaidreamh oibre le daoine eile, roinneann siad eolas, de réir mar is cuí
	Cuireann an duine a t(h)uairimí agus a smaointe féin in iúl
	Tuigeann an duine a ról féin san fhoireann agus déanann siad gach iarracht é sin a chomhlíonadh
Eolas A Bhainistiú / Phróiseáil	Tugann an duine faoi obair ar bhealach críochnúil agus eagraithe
	Leanann an duine nósanna imeachta agus prótacail agus tuigeann siad an fiúntas agus an bunús atá leo
	Coinníonn an duine taifid ar ardchaighdeán ar féidir le daoine eile ciall a bhaint astu go réidh
	Baineann an duine conclúidí cuí as eolas
	Molann an duine bealaí nua chun rudaí a dhéanamh ar bhealaí níos fearr agus níos éifeachtúla
	Tá an duine ar a s(h)uaimhneas le cineálacha éagsúla eolais, m.sh., scríofa, uimhriúil, cairteacha, agus déanann siad áirimh, m.sh., uimhríocht, céatadáin srl
Torthaí a Sholáthar	Glacann an duine freagracht as obair agus cuireann siad dlús leis go dtí an chéad leibhéal eile cuí
	Críochnaíonn an duine obair go tráthúil
	Téann an duine i dtraith go sciobtha ar bhealaí nua chun rudaí a dhéanamh
	Seiceálann an duine obair go cúramach chun a chinntiú go gcríochnaítear é ar ardchaighdeán agus saor ó bhotúin
	Úsáideann an duine gramadach agus litriú ceart agus iad ag scríobh agus baineann siad conclúidí réasúnta as treoracha scríofa
	Aithníonn agus tuigeann an duine an phráinn agus an tábhacht a bhaineann le tascanna éagsúla
	Léiríonn an duine tionscnaíocht agus solúbthacht chun a chinntiú go gcríochnaítear an obair
	Oibríonn an duine as a stuaim féin agus tá siad in ann breithiúnas a thabhairt ar cathain is gá treoir a iarraidh ó chomhghleacaithe nó ó bhainisteoir
Scileanna dtaca Seirbhís Chustaiméirí agus Cumarsáid i le do	Bíonn an duine ag éisteacht go gníomhach le daoine eile agus déanann siad iarracht a ndearcthaí / riachtanais a thuiscint
	Tuigeann an duine na céimeanna nó na próisis a gcaithfidh custaiméirí gabháil tríothu agus tá siad in ann iad seo a mhíniú go soiléir
	Léiríonn an duine meas, cúirtéis agus gairmiúlacht agus coinníonn siad smacht orthu féin fiú agus iad ag déileáil le cúinsí dúshlánacha
	In ann a bheith diongbháilte nuair is gá agus in ann cumarsáid mhuiníneach agus údarásach a dhéanamh
	Déanann an duine cumarsáid go soiléir agus go líofa, ó bhéal agus i scríbhinn

Eolas Speisialtachta, Saineolas agus Féinfhorbairt	Forbraíonn agus cothaíonn siad na scileanna agus an oilteacht atá ag teastáil chun an ról a chomhlíonadh go héifeachtach, m.sh., córais TF, scarbhileoga, Microsoft Office, beartais chuí srl.
	Ta tuiscint shoiléir ag an duine ar an ról, ar chuspóirí agus aidhmeanna agus ar an gcaoi a suíonn siad isteach le hobair an aonaid
	Tá an duine tiomanta d'fhorbairt phearsanta agus bíonn siad ag iarraidh feidhmíocht phearsanta a fheabhsú i gcónaí
Díograis agus Tiomantas do Chaighdeán na Seirbhíse Poiblí	Bíonn an duine ag iarraidh feidhmiú ar ardchaighdeán agus seirbhís den scoth a sholáthar i gcónaí
	Freastalaíonn an duine ar Rialtas agus ar mhuintir na hÉireann
	Bíonn an duine críochnúil agus coinsiasach, fiú le gnáthobair
	Léiríonn an duine díograis agus teacht aniar, agus bíonn siad buanseasmhach, fiú agus iad ag plé le dúshlán agus constaicí
	Tá an duine ionraic agus is féidir brath orthu
	Feidhmíonn an duine go hionraic i gcónaí

Creat Inniúlachta do Leibhéal an Oifigigh Feidhmiúcháin



Nótaí

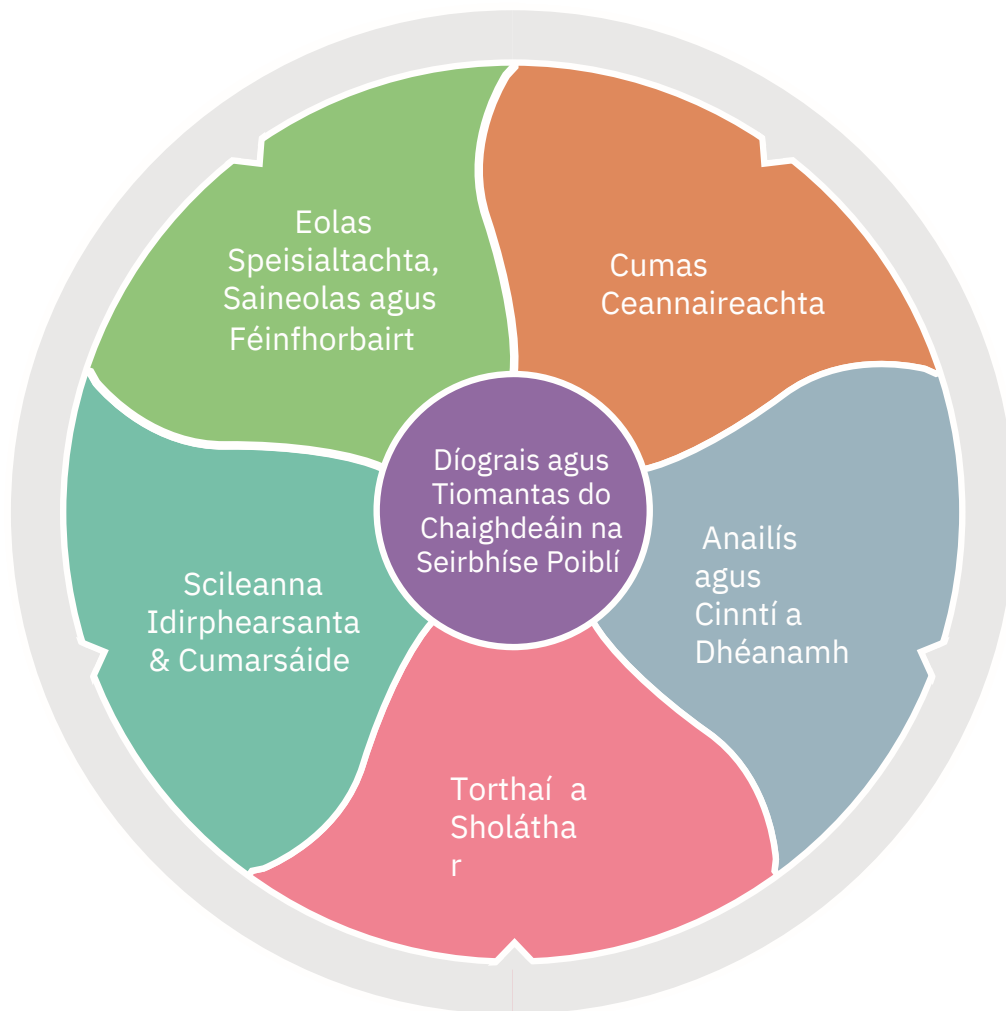
Inniúlachtaí do Leibhéal an Oifigigh Feidhmiúcháin

Táscairí Feidhmíochta Éifeachtaí

Daoine a Bhainistiú	Téann an duine i gcomhairle leis an bhfoireann agus spreagann an duine an fhoireann chun a bheith iomlán páirteach trí chomhráite fiúntacha faoi cheisteanna oibre a spreagadh
	Éiríonn leis an duine an leas is fearr a bhaint as daoine agus as an bhfoireann, oibríonn siad leis an bhfoireann chun ardfheidhmíocht a bhaint amach, agus tugann siad faoi cheisteanna faoi fheidhmíocht má tharlaíonn siad
	Tá meas ag an duine ar agus tugann siad tacaíocht maidir le daoine eile agus maidir leis an bhfoireann a fhorbairt
	Spreagann agus tugann an duine tacaíocht do bhealaí oibre nua agus níos éifeachtaí
	Déileálann an duine le teannas san fhoireann ar bhealach cruthaitheach
	Spreagann, éisteann agus déanann an duine beart ar aiseolas ón bhfoireann chun feabhas a chur i bhfeidhm
	Roineann an duine eolas agus saineolas chun cabhrú leis an bhfoireann a spriocanna a bhaint amach
	Déileálann an duine go héifeachtach le réimse leathan foinsí eolais, fiosraíonn an duine gach ceist ábhartha
Anailís agus Cinntí a Dhéanamh	Tuigeann an duine impleachtaí praiticiúla eolais maidir leis an gcomhthéacs i gcoitinne ina n-oibríonn siad - cur chuige, spriocanna rannóige srl.
	Aithníonn agus tuigeann an duine na ceisteanna agus na treochtaí tábhachtacha
	Baineann an duine an chiall cheart as eolas uimhriúil, déanann an duine áirimh chruinne uimhriúla
	Déanann an duine measúnú cruinn agus déanann siad moltaí cothroma agus cuí trí thacaíocht ó fhianaise
	Tugann an duine faoi obair agus cinntíonn siad go gcomhlíontar an obair i gceart
	Tá an duine loighciúil agus stuama faoi chur chuige, socraíonn an duine spriocanna agus baineann siad na torthaí is fearr amach leis na háiseanna atá ar fáil trí thascanna agus acmhainní a chur in ord tosaíochta
Torthaí a Sholáthar	Scrúdaíonn an duine na modhanna oibre reatha chun feabhas a chur ar na seirbhísí a chuirtear ar fáil do chustaiméirí chun a chinntiú go bhfuil siad éifeachtach
	Déanann an duine meastachán cruinn ama maidir le tionscadail agus déanann an duine plean chun déileáil le fadhbanna
	Laghdaíonn an duine botúin, déanann an duine athbhreithniú ar fhoghlaim agus cinntíonn an duine go gcuirtear réiteach i bhfeidhm
	Déanann an duine cinnte de go ndéanann a f(h)oireann féin a dícheall chun torthaí éifeachtacha a bhaint amach
	Cinntíonn an duine go bhfuil modhanna/prótacail/próisis athbhreithnithe cuí i bhfeidhm maidir le seirbhís a sholáthar
	Athraíonn an duine an tslí chumarsáide le bheith in oiriúint don chás ar leith / don lucht éisteachta
Scileanna Idirphearsanta agus Cumarsáide	Éisteann an duine go gníomhach le tuairimí dhaoine eile
	Oibríonn an duine i gcomhar le grúpaí eile chun comhoibriú a bhaint amach
	Pléann an duine an cheist más gá, chun toradh sásúil a bhaint amach
	Díríthe ar dhéileáil le custaiméirí go héifeachtach, go héifeachtúil agus le hurraim
	Tá an duine ceannasach agus gairmiúil agus iad ag déileáil le ceisteanna deacra
	Cuireann an duine eolas i láthair go soiléir agus go gonta le linn a bheith ag labhairt nó ag scríobh

Eolas Speisialtacha Saineolas agus Féinforbairt	Léiríonn an duine sárscileanna/sáreolas ina réimse féin agus tugann an duine treoir do chomhghleacaithe
	Tá tuiscint shoiléir ag an duine ar an a ról, ar chuspóirí agus ar spriocanna agus ar an gcaoi a n-oibríonn siad san aonad agus sa Roinn/Eagraíocht agus cuireann siad é seo in iúl go soiléir don fhoireann
	Taispeánann an duine an tslí, léiríonn siad an tábhacht a bhaineann le forbairt trí am a chur ar fáil do ghníomhaíochtaí forbartha dóibh féin agus don fhoireann
Díograis agus Tiomantas do Chaighdeán na Seirbhíse Poiblí	Tiomanta don ról, i gcónaí ag iarraidh caighdeán ard a bhaint amach
	Léiríonn an duine solúbthacht agus oscailteacht maidir le hathrú
	Tá teacht aniar sa duine agus coinníonn siad leis in ainneoin deacrachtaí
	Cinntíonn an duine go ndírítear ar sheirbhís do chustaiméirí óna t(h)aobh féin agus ó thaobh na foirne de
	Tá an duine ionraic agus is féidir brath orthu
	Feidhmíonn an duine go hionraic agus spreagann siad daoine eile chun an rud céanna a dhéanamh

Creat Inniúlachta do Leibhéal an Oifigigh Riaracháin



● Nótaí

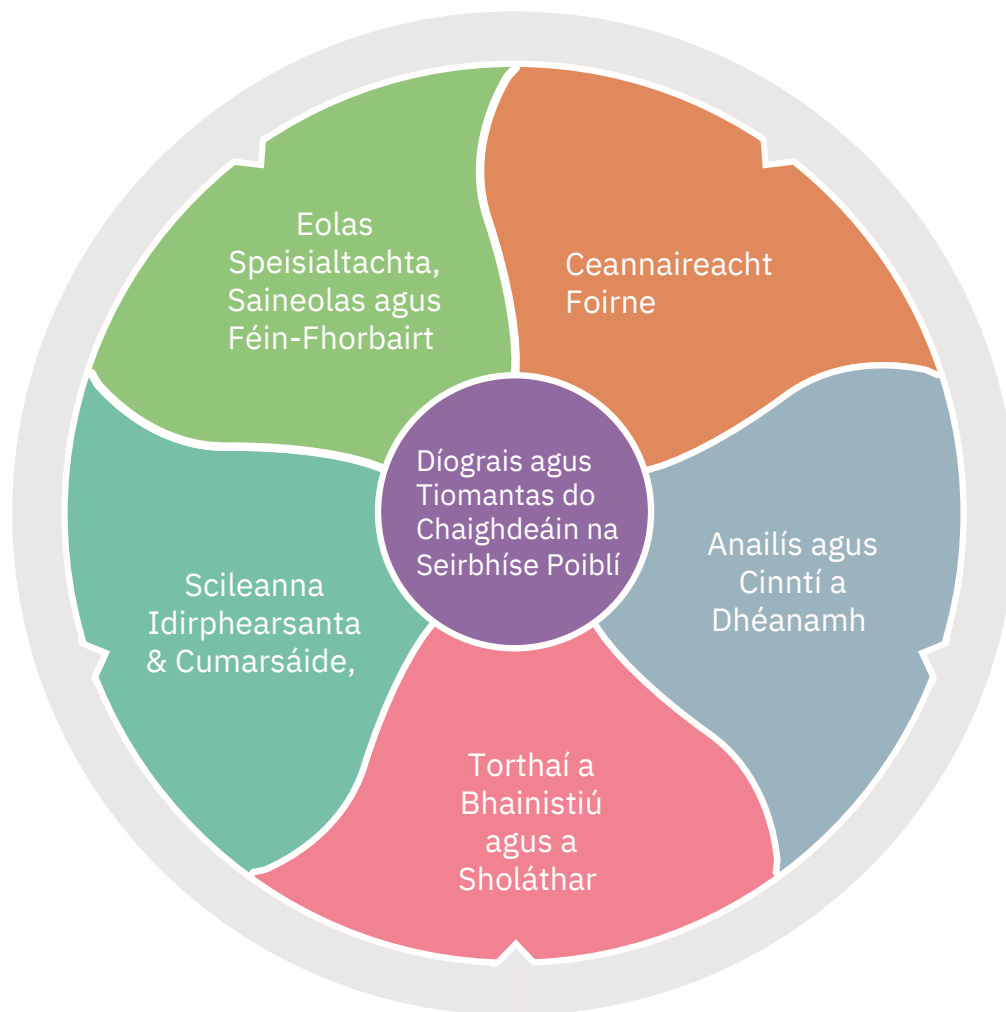
Inniúlachtaí do Leibhéal an Oifigigh Riaracháin

Táscairí Feidhmíochta Éifeachtaí

Cumas Ceannaireachta	Tá an duine solúbtha agus toilteanach athrú agus cur go dearfach le hathruithe a chur i bhfeidhm
	Cuireann an duine le forbairtí beartais ina réimse féin agus sa Roinn/Eagraíocht i gcoitinne
	Déanann an duine iarracht tuiscint a fháil ar na himpleachtaí a bhaineann le seasamh áirithe a ghlacadh ar cheisteanna agus ar an gcaoi ar féidir tabhairt faoi spleáchas idir a chéile ar bhealach loighciúil agus seasta
	Baineann an duine an obair is fearr as an bhfoireann, ag spreagadh freagrachta, ag tabhairt tacaíochta agus ag obair go héifeachtach le daoine eile
	Bíonn tuairim ag an duine faoi cheisteanna a cheaptar atá tábhachtach agus cuireann siad go gníomhach le réimsí éagsúla
Anailís agus Cinntí a Dhéanamh	Cumas maidir le hanailís agus forbairt a dhéanamh ar bheartas, na tuairimí atá i bhfeidhm a cheistiú agus cur chuige leathanaigeanta a ghlacadh
	In ann tuiscint a fháil ar cheisteanna casta gan mhoill, tuigeann an duine an t-eolas/sonraí cuí (scríofa agus béil) gan mhoill
	Úsáideann an duine sonraí uimhriúla go cliste chun tuiscint a fháil agus measúnú a dhéanamh ar cheisteanna gnó
	Aithníonn an duine téamaí agus patrúin thábhachtacha i bhfoinsí éagsúla eolais, ag baint tuairimí stuama agus cothroma astu
	Tuigeann an duine na torthaí loighciúla a tharlaíonn mar gheall ar sheasamh áirithe a ghlacadh ar cheisteanna
Torthaí a Sholáthar	Duine atá seiftiúil agus cruthaitheach agus a cheapann modhanna nuálacha chun fadhbanna a réiteach agus cinntí a dhéanamh
	Tá an duine freagrach go pearsanta as aidhmeanna/spriocanna comhaontaithe agus baineann an duine iad amach
	Déanann an duine tionscadail éagsúla agus gníomhaíochtaí oibre a chur chun cinn agus a bhainistiú go rathúil
	Déanann an duine meastachán cruinn ama faoi thionscadail agus déanann an duine bainistíocht éifeachtach ar a c(h)uid ama féin, bíonn an duine ag faire amach d'fhadhbanna agus déanann siad plean chun déileáil leo
	Dirithe ar riachtanais na gcustaiméirí a shásamh i gcónaí
Scileanna Idirphearsanta agus Cumarsáide	Cinntíonn an duine go bhfuil an obair ar fad ar ardchaighdeán agus éifeachtach
	Úsáideann an duine acmhainní go héifeachtach agus bíonn an duine i gcónaí ag iarraidh na próisis a fheabhsú
	Déanann an duine cumarsáid go líofa, go loighciúil agus go soiléir ó bhéal agus i scríbhinn
	In ann éisteacht go héifeachtach agus comhrá sa dá threo a fhorbairt gan mhoill
	Dirithe ar riachtanais na gcustaiméirí inmheánacha agus seachtracha a shásamh i gcónaí
Eolas Speisialtacha, Saineolas agus Féinbhairt	In ann tionchar a imirt ar dhaoine eile chun beart a dhéanamh
	Oibríonn an duine chun tuiscint a chothú le daoine eile chun gur féidir oibriú i gcomhar le daoine eile
	Oibríonn an duine go héifeachtach
	Ta tuiscint shoiléir ag an duine ar an ról, ar spriocanna agus ar aidhmeanna agus ar an gcaoi a n-oireann siad d'obair an aonaid agus na Roinne/ na hEagraíochta.
	Forbraíonn an duine anaineolas atá riachtanach chun an ról a chomhlíonadh ar ardchaighdeán agus roinneann an duine é le daoine eile

	Tá an duine gníomhach faoina bheith ar an eolas faoi cheisteanna agus faoi fhorbairtí tábhachtacha ar féidir leo tionchar a bheith acu ar a réimse féin, an Roinn agus/nó an tseirbhís phoiblí i gcoitinne
	Déanann an duine athbhreithniú rialta ar a c(h)uid oibre féin agus tugann siad aidhmeanna agus spriocanna dúshlánacha dóibh féin
	Tá saineolas suntasach ag an duine ina réimse féin a aithníonn agus a úsáideann comhghleacaithe
Díograis agus Tiomantas do Chaighdeán na Seirbhíse Poiblí	Déanann an duine iarracht feidhmiú ar ardchaighdeán i gcónaí
	Déanann an duine tréaniarracht faoi bhrú agus ní chuireann cáineadh nó dul ar gcúl ag an obair isteach orthu
	Léiríonn an duine sár-nuálaíocht, glacann siad freagracht as tionscadail agus léiríonn siad neamhspleáchas
	Tá an duine ionraic go pearsanta agus is féidir brath orthu
	Tugann an duine tús áite don saoránach i ngach próiseas agus córas
	Iompraíonn an duine iad féin go hionraic agus go heiticiúil

Creat Inniúlachta an Ardoifigh Feidhmiúcháin



● Nótaí

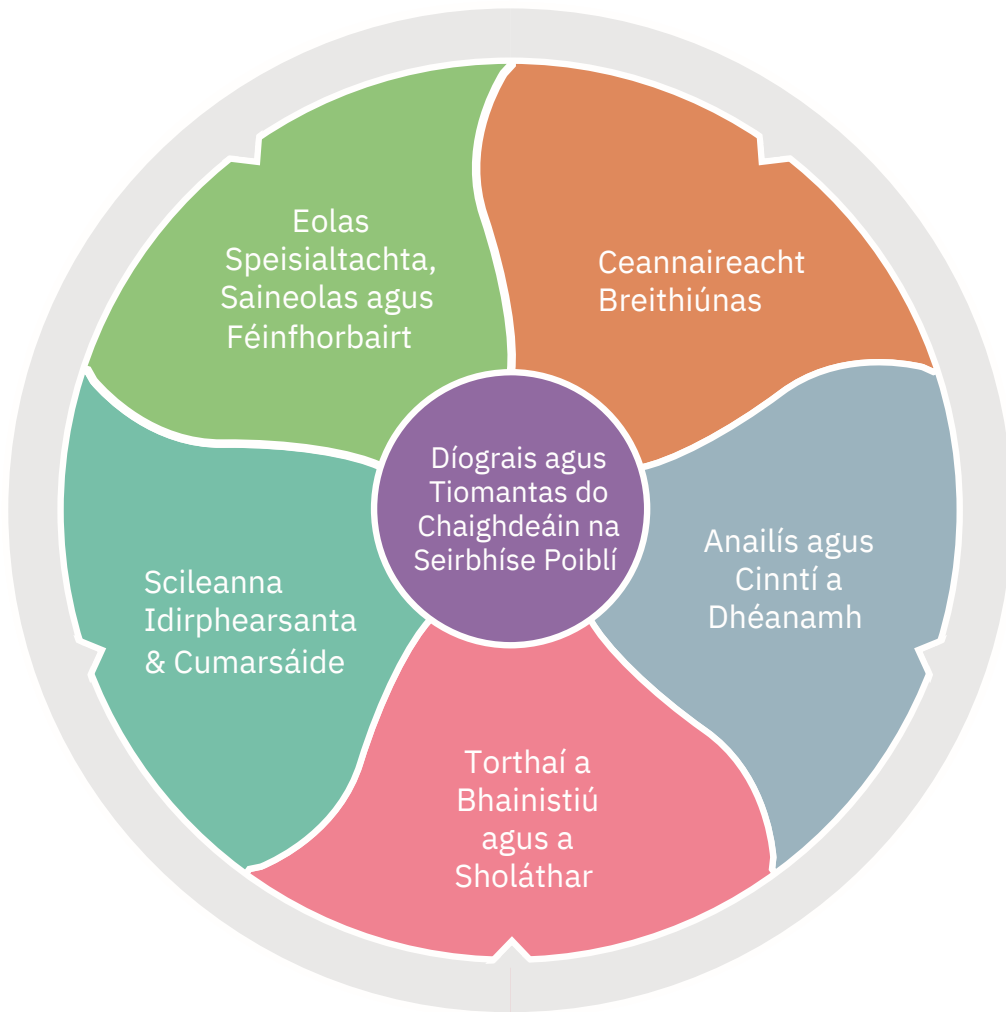
Inniúlachtaí do Leibhéal an Ardoifigh Feidhmiúcháin

Táscairí Feidhmíochta Éifeachtaí

Ceannaireacht Foirne	Oibríonn an duine leis an bhfoireann chun ardfeidhmíocht a bhaint amach, spriocanna soiléire agus réalaiócha a fhorbairt, ceisteanna faoi fheidhmíocht a réiteach má tharlaíonn siad
	Tugann an duine eolas agus comhairle shoiléir maidir leis na nithe a chaithfidh an fhoireann a dhéanamh
	Déanann an duine iarracht slite nua a fhorbairt agus a chur i bhfeidhm chun oibriú go héifeachtach chun spriocanna a bhaint amach
	Tugann an duine treoir don fhoireann trína c(h)uid oibre féin, ag cabhrú le daoine más gá
	Tuigeann an duine an tábhacht a bhaineann le baill foirne a fhorbairt, a oiliúint agus an teas is fearr a bhaint as scileanna agus cumas na foirne.
	Tá an duine solúbtha agus toilteanach athrú agus cur go dearfach le hathruithe a chur i bhfeidhm
Breithiúnas, Anailís agus Cinntí a Dhéanamh	Bailíonn an duine agus déanann siad anailís ar eolas ó fhoinsí cuí cé acu ábhar airgeadais, uimhriúil nó eile agus déanann an duine na cúinsí tábhachtacha a mheas
	Cuireann an duine an cheist ina hiomláine agus impleachtaí bainteacha san áireamh nuair atá cinntí á ndéanamh acu
	Úsáideann an duine eolas agus taithí a fuair siad roimhe seo chun treoir a thabhairt maidir le cinntí a dhéanamh
	Déanann an duine cinntí stuama le bunús an-réasúnta agus seasann siad leo sin
	Cuireann an duine réitigh chun cinn le fadhbanna a réiteach
Torthaí a Bhainistiú agus a Sholáthar	Glacann an duine freagracht agus bíonn siad freagrach as spriocanna comhaontaithe a sholáthar
	Bainistíonn an duine réimse de thionscadail éagsúla agus de ghníomhaíochtaí oibre ag an am céanna
	Cuireann an duine struchtúr ar agus eagraíonn siad a gcuid oibre agus an obair a dhéanann daoine eile go héifeachtach
	Tá an duine loighciúil agus stuama maidir le cur chuige, baineann an duine na torthaí is fearr is féidir amach leis na hacmhainní atá ar fáil
	Tugann an duine obair amach go héifeachtach, tugann siad eolas agus fianaise shoiléir maidir leis na nithe atá ag teastáil
	Lorgaíonn an duine réimsí ina bhféadfaí feabhas a dhéanamh agus forbraíonn an duine moltaí praiticiúla chun iad a chur i bhfeidhm
	Léiríonn an duine díograis maidir le forbairtí nua/athruithe maidir le cleachtais oibre agus déanann siad tréaniarracht na hathruithe sin a chur i bhfeidhm go héifeachtach.
	Cuireann an duine córais/próisis chuí i bhfeidhm chun gur féidir gach gníomhaíocht agus toradh a scrúdú go héasca maidir le caighdeán
	Cleachtann an duine agus cuireann siad béim láidir ar sheirbhís ar ardchaighdeán a chur ar fáil do chustaiméirí inmheánacha agus seachtracha
Scileanna Idirphearsanta agus Cumarsáide	Cothaíonn an duine teagmháil le comhghleacaithe agus le páirtithe leasmhara eile chun cabhrú leis an ról a chomhlíonadh
	Feidhmíonn an duine mar nasc éifeachtach idir baill foirne agus an lucht ardbhainistíochta
	Spreagann an duine comhrá oscailte agus cuiditheach maidir le ceisteanna oibre
	Bíonn an duine dáiríre ina t(h)eacht i láthair agus éiríonn leo aontú a fháil trí eolas ábhartha agus na buntáistí a chur i láthair go snasta
	Pléann an duine le daoine eile go múinte agus le meas fiú amháin nuair a bhíonn cúinsí dúshlánacha i gceist

	Cuireann an duine eolas i láthair go soiléir, go cruinn agus le muinín le linn a bheith ag labhairt nó ag scríobh
	Comhoibríonn agus cabhraíonn siad le comhghleacaithe chun spriocanna eagraíochta a bhaint amach Tuigeann an
Eolas Speisialtacha, Saineolas agus Féinfhorbairt	duine go soiléir na ról, cuspóirí agus spriocanna atá acu féin agus spriocanna na foirne agus an chaoi a suíonn siad sin isteach san aonad agus sa Roinn/Eagraíocht agus cuireann an duine seo in iúl go héifeachtach do dhaoine eile
	Tá ardleibhéil de shaineolas agus eolas leathan acu ar an Earnáil Phoiblí atá ábhartha dá réimse oibre
	Díríonn an duine ar fhorbairt phearsanta chun feidhmíocht a fheabhsú
Díograis agus Tiomantas do Chaighdeán na Seirbhíse Poiblí	Déanann an duine gach iarracht feidhmiú ag leibhéal ard agus déanann siad tréaniarracht cuspóirí aontaithe a bhaint amach
	Léiríonn an duine teacht aniar fiú nuair atá tosca dhúshlánacha agus éilimh mhóra i gceist
	Tá an duine ionraic go pearsanta agus is féidir brath orthu
	Cinntíonn an duine go bhfuil na custaiméirí i lár baill maidir le gach seirbhís a sholáthraítear
	Cleachtann an duine ardchaighdeán mhacántachta, eitice agus ionracais

Creat Inniúlachta ag Leibhéal an Phríomhoifigigh Chúnta



● Nótaí

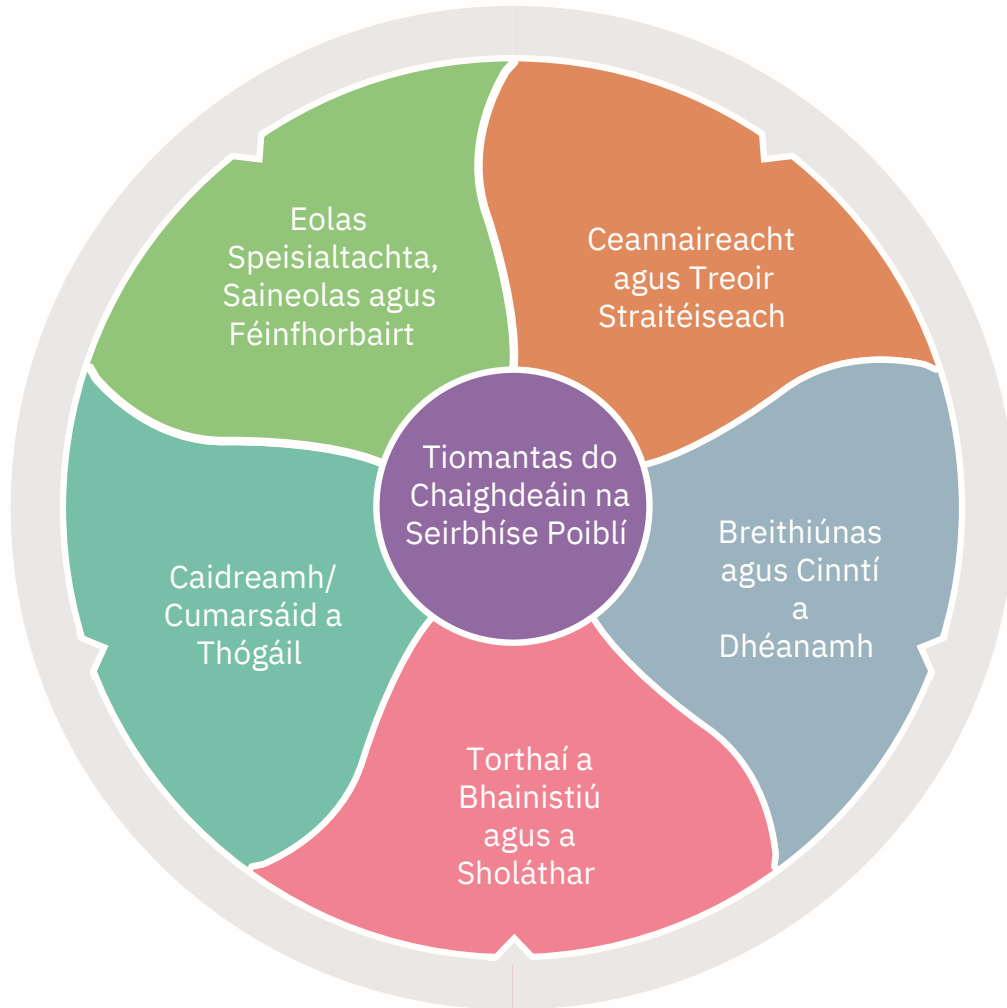
Inniúlachtaí ag Leibhéal an Phríomhoifigigh Chúnta

Táscairí Feidhmíochta Éifeachtaí

Ceannaireacht	Cuireann an duine go gníomhach le forbairt straitéisí agus beartais na Roinne/na hEagraíochta	
	Tá an duine dírithe ar agus tiomanta d'ardfheidhmíocht a bhaint amach, pléann siad le ceisteanna feidhmíochta de réir mar a tharlaíonn siad	
	Tugann an duine treoir agus baineann siad an teas is fearr as an bhfoireann ina hiomláine	
	Smaoiníonn an duine ar éifeacht torthaí i dtéarmaí ginearálta seachas a bheith dírithe ar a réimse féin	
	Sainmhíníonn an duine spriocanna go soiléir agus dáileann siad freagrachtaí go héifeachtach, spreagann siad freagracht as tascanna	
	Tá sé ar a c(h)umas ag an duine daoine eile a fhorbairt trí aiseolas, chóitseáil agus trí dheiseanna chun scileanna a fhorbairt a chruthú	
	Aithníonn an duine deiseanna chun slite nua agus nuálacha maidir le seirbhís a sholáthar	
	Déanann an duine taighde dúthrachtach agus téann siad i gcomhairle le daoine eile leis an eolas cuí a bhailiú faoin ábhar	
Breithiúnas, Anailís agus Cinntí a Dhéanamh	Tuigeann an duine ceisteanna casta gan mhoill, glacann siad agus déanann siad measúnú ar shonraí (sonraí uimhriúla san áireamh)	
	Cuireann an duine cineálacha eolais éagsúla le chéile, aithníonn siad comhchaidrimh agus naisc	
	Déanann siad cinntí stuama atá soiléir agus ciallmhar faoi cheisteanna tábhachtacha	
	Cuireann an duine na himpleachtaí, na cláir agus na hiogaireachtaí i gcoitinne san áireamh i gcinntí mar aon leis an tionchar a bheadh ag cinntí ar pháirtithe leasmhara éagsúla	
	Tógann an duine seasamh daingean ar cheisteanna atá tábhachtach, dar leo	
	Glacann an duine freagracht as obair dhúshlánach agus soláthraíonn siad an obair in am agus ar ardchaighdeán	
	Déanann an duine pleanáil agus cuireann siad an obair in ord tosaíochta ó thaobh tábhachta, tréimhse ama agus constaicí eile de, athraíonn siad tosaíochtaí de réir mar a athraíonn na cúinsí	
	Cinntíonn an duine go bhfuil seirbhís ar ardchaighdeán agus éifeachtach ar fáil do chustaiméirí sa rannóg	
Torthaí a Bhainistiú agus a Sholáthar	Scrúdaíonn an duine ceisteanna, féachaint an féidir rudaí a dhéanamh ar bhealach níos fearr	
	Tá meon oscailte ag an duine maidir le smaointe, tionscnaimh nua agus réitigh chruthaitheacha ar fhadhbanna	
	Cinntíonn an duine go bhfuil bearta rialála agus feidhmíochta i bhfeidhm chun seirbhísí ar ardchaighdeán a sholáthar	
	Déanann an duine bainistíocht éifeachtach ar thionscadail éagsúla	
	An cumas eolas a thabhairt go muiníneach, go loighciúil agus go diongbháilte, ó bhéal agus i scríbhinn	
	Scileanna Idirphearsanta agus Cumarsáide	Spreagann an duine comhrá oscailte agus cuiditheach maidir le ceisteanna oibre
		Spreagann an duine obair foirne sa rannóg, ach oibríonn siad go héifeachtach ar thionscadail i Ranna/Rannóga eile
		Bíonn an duine ar a s(h)uaimhneas agus i gceannas agus iad ag obair chun tionchar a imirt ar dhaoine eile
Cuireann an duine béim ar Sheirbhís do Chustaiméirí ina réimse		
Forbraíonn agus cothabhálann an duine gréasán teagmhálaithe chun cabhrú le fadhbanna a réiteach nó chun eolas a roinnt		

	Déanann an duine teagmháil éifeachtach le páirtithe leasmhara, lena n-áirítear baill den phobal, Comhghleacaithe sa Statseirbhís agus an córas polaitíochta
Eolas Speisialtachta, Saineolas agus Féinfhorbairt	Tuigeann an duine go soiléir a spriocanna féin agus spriocanna na foirne agus an chaoi a n-oibríonn siad san aonad agus sa Roinn
	Tá sáreolas ag an duine ar cheisteanna na Roinne agus an Rialtais agus tuigeann siad tosaíochtaí ginearálta polaitíochta agus eagraíochta
	Measann na páirtithe leasmhara gur saineolaí an duine ina réimse féin
	Tá an duine dírithe ar fhorbairt phearsanta, lorgaíonn siad aiseolas agus deiseanna do dhul chun cinn maidir le riachtanais ar leith an phoist a chomhlíonadh
	Tá an duine spreagtha agus léiríonn siad gur mian leo feidhmiú go leanúnach ag an ardleibhéal
Díograis agus Tiomantas do Chaighdeáin na Seirbhíse Poiblí	Tá an duine ionraic agus is féidir brath orthu
	Cinntíonn an duine go ndírítear ar an saoránach maidir le gach seirbhís a sholáthraítear
	Cuireann an duine na caighdeáin is airde maidir le heitic agus le hionracas chun cinn trína leithéid a dhéanamh iad féin

Creat Inniúlachta do Phríomhoifigigh



Nótaí

Inniúlachtaí ag Leibhéal an Phríomhoifigigh

Táscairí Feidhmíochta Éifeachtaí

Ceannaireacht agus Treoir Straitéiseach	Stiúránn an duine an fhoireann, socraíonn siad ardchaighdeáin, tugann siad faoi fhadhbanna maidir le feidhmiúchán agus cuidíonn siad le hardfheidhmiúchán a bhaint amach.
	Spregaíonn an duine daoine eile le smaointe a chur in iúl go hoscailte chomh maith le cumarsáid oscailte a chothú
	Cuireann an duine le múnlú straitéise agus beartais na Ranna/an Rialtais;
	Forbraíonn an duine cumas san fhoireann tríd an obair a dháileadh go héifeachtach
	Forbraíonn an duine cultúr ina bhfuil an fhoghlaim agus an fhorbairt chun tosaigh, cuireann siad oiliúint agus aiseolas cruthaitheach/tacaíochta ar fáil.
	Tugann an duine treoir maidir le hathruithe agus le hathchóiriú suntasach a chur i bhfeidhm
	Tuarann an duine agus tugann siad frearga go sciobtha ar fhorbairtí san earnáil/ sa réimse i gcoitinne
	Comhoibríonn an duine le Ranna, hEagraíochtaí agus Gníomhaireachtaí eile
Breithiúnas agus Cinntí a Dhéanamh	Aithníonn agus díríonn an duine ar na príomhcheisteanna agus iad ag déileáil le heolas/cásanna casta
	Bailíonn an duine fíricí, úsáideann siad eolas ó bhéal agus uimhriúil agus déanann siad machnamh ar cheisteanna go loighciúil
	Feiceann an duine an ceangal idir ceisteanna agus tuigeann siad na himpleachtaí móra agus sochpholaitiúla
	Aithníonn an duine réitigh ar cheisteanna casta
	Déanann an duine beart agus cinntí in am agus cinntíonn siad go gcríochnaítear iad
	Déanann an duine cinntí maithe agus tuigeann siad a n-impleachtaí
	Déanann an duine iarracht ceisteanna rannóige, gnéithe polaitiúla agus an tionchar ar an saoránach a chothromú i ngach cinneadh.
Torthaí a Bhainistiú agus a Sholáthar	Cuireann an duine tús le agus bíonn siad freagrach as torthaí/seirbhísí a sholáthar ina (h)earnáil féin
	Úsáideann an duine straitéis agus sonraí oibríochta go stuama chun riachtanais gnó a chomhlíonadh
	Bainistíonn an duine cláir agus tascanna éagsúla agus athdháileann siad acmhainní chun athruithe maidir le fócas a bhainistiú
	Baineann an duine an leas is fearr as acmhainní agus cuireann siad modhanna feidhmíochta i bhfeidhm chun spriocanna a bhaint amach
	Cinntíonn an duine go mbaintear an úsáid is fearr as TFC agus as modhanna soláthair nua
	Déanann an duine athbhreithniú ar thionscadail agus ar ghníomhaíochtaí chun a chinntiú go bhfuil siad éifeachtach agus go gcomhlíonann siad riachtanais na heagraíochta
	Cuireann an duine an tábhacht a bhaineann le héifeachtúlacht, luach ar airgead agus riachtanais rialála corparáidí a chomhlíonadh chun cinn
	Cinntíonn an duine go bhfuil an fhoireann dírithe agus go n-oibríonn siad de réir tosaíochtaí i bpleananna Gnó fiú amháin agus iad faoi bhrú
Caidrimh a Fhorbairt agus Cumarsáid	Labhraíonn agus scríobhann an duine go soiléir agus go cruinn agus le húdarás
	Éisteanann an duine go cúramach, déanann siad iarracht meonta agus dearcthaí a bhíonn ag daoine eile a thuiscint
	Bainistíonn agus réitíonn an duine coimhlintí/easaontuithe go dearfach agus go cruthaitheach
	Oibríonn an duine go héifeachtach laistigh den phróiseas polaitiúil, aithníonn agus bainistíonn siad an teannas a tharlaíonn idir dearcthaí na bpáirtithe leasmhara éagsúla
	Imríonn an duine tionchar ar dhaoine eile; cothaíonn an duine comhdhearadh; faigheann an duine comhoibriú ó dhaoine eile chun eolas a fháil agus chun spriocanna a chomhlíonadh

	<p>Comhoibríonn an duine le comhghleacaithe ag gach leibhéal san eagraíocht agus i Ranna / Eagraíochtaí agus cothaíonn siad gréasáin láidre oibre</p> <p>Cuireann an duine a t(h)uairimi in iúl nuair a cheapann siad go bhfuil sé ceart sin a dhéanamh</p>
<p>Eolas Speisialtacha, Saineolas agus Féinforbairt</p>	<p>Forbraíonn an duine scileanna agus saineolas i roinnt réimsí a bhfuil baint acu leo agus a aithníonn daoine taobh istigh agus taobh amuigh den Roinn / Eagraíocht</p> <p>Coinníonn an duine iad féin ar an eolas faoi bheartas rannóige, earnála, náisiúnta agus idirnáisiúnta agus faoi threochtaí eacnamaíocha, polaitiúla agus sóisialta a bhfuil tionchar acu ar an ról</p> <p>Díríonn an duine go mór ar an bhféinforbairt, torgaíonn an duine aiseolas agus deiseanna maidir le fás.</p> <p>Déanann an duine iarracht feidhmiú ar ardchaighdeán i gcónaí</p>
<p>Díograis agus Tiomantas do Chaighdeán na Seirbhíse Poiblí</p>	<p>Léiríonn an duine tiomantas pearsanta don ról, coinníonn siad leis agus, ag an am céanna, coinníonn siad dearcadh cothrom maidir le ceisteanna oibre</p> <p>Cuireann an duine go dearfach leis an gclár corparáideach</p> <p>Tá an duine ionraic agus macánta, comhlíonann siad geallúintí agus dualgais</p> <p>Cinntíonn an duine go ndírítear ar an saoránach maidir le gach seirbhís a sholáthraítear</p> <p>Tá teacht aniar sa duine agus bíonn siad ar a gcompord fiú nuair atá deacrachtaí ann</p> <p>Cothaíonn an duine cultúr ina gcuirtear béim ar ardchaighdeán maidir le heitic agus ionracas</p>



poistphoiblí
publicjobs

An tSeirbhís um Cheapacháin
Phoiblí, Áras na Caibidle
26/30 Sráid na Mainistreach
Uachtarach,
Baile Átha Cliath 1
D01 C7W6.

Teil: +353-1-8587400
Ríomhphost: info@publicjobs.ie
Suíomh www.publicjobs.ie
Gréasáin: